



Europa Leisten Bilderrahmenfabrik München

130 Jahre Rahmenherstellung.

Auf diese lange Zeit können nur wenig Firmen in der Kunstbranche zurücksehen. Europa Leisten Bilderrahmenfabrik kann das.

Aufgrund ihrer langjährigen Erfahrung verfügt die Rahmenmanufaktur über ein hohes Maß an Wissen und Können, das von Generation zu Generation weitergegeben wurde.



1886 gründete Emil King mit zwei Kollegen eine Bilderrahmenfabrik im Schwarzwald, die bis heute ununterbrochen familiengeführt wird.

Die Enkelin des Gründers, Frau Hannelore King, betreibt heute das Unternehmen.

Sie entwickelte zusammen mit ihrem verstorbenen Ehemann, dem Kaufmann Rudolf Schreyer-King, Europa Leisten Bilderrahmenfabrik zu einer weltweit bekannten Firma für Rahmenkunst und Rahmenherstellung.

Die alten Rezepturen wurden beibehalten und mit technischen Neuerungen kombiniert. Somit gelang es hochwertige und bis dahin fast unbezahlbare Barockrahmen zu erschwinglichen Preisen herzustellen. Firma Europa Leisten entwickelte sich innerhalb kürzester Zeit zur größten Fabrik für Stilrahmen in Europa. Heute produziert die Firma in der Stadtmitte Münchens.

Europa Leisten hat sich vor allem auf Kopien alter Stilrahmen spezialisiert. Jede Aufgabe und jede technische Herausforderung ist bei Europa Leisten lösbar.

Hannelore King ist Spezialistin selbst für unlösbar scheinende Fragen im Zusammenhang mit Bilderrahmen aller Art. Ihr Expertenwissen wird rund um die Welt geschätzt und nachgefragt.

Material und Herstellung

Für die Herstellung verwendet Europa Leisten nur nachwachsende europäische Nadelhölzer. Auf die Verarbeitung von Tropenholz wurde und wird aus ökologischen Gründen konsequent verzichtet.



Die Grundierung und die Verzierungen der Holzleisten werden wie früher mit französischem Leim vorgenommen, der mit Kreide und Harz gemischt ist. Das schafft einen idealen Untergrund, um später jede Art von Vergoldung oder Farbe aufzutragen. Es wird altbewährter Natur-Schellack verwendet.

Das Vergolden geschieht noch immer mit Schlagmetall und wird in **reiner Handarbeit** ausgeführt. Mit Wachs oder Schellack wird die Schicht versiegelt.



Europa Leisten kann nach Ihren Fotos Rahmenreproduktionen in allen Farben und Stilen herstellen. Heute gehören Museen, Kunsthandlungen, Galerien und Einrahmungsgeschäfte zum Kundenstamm.

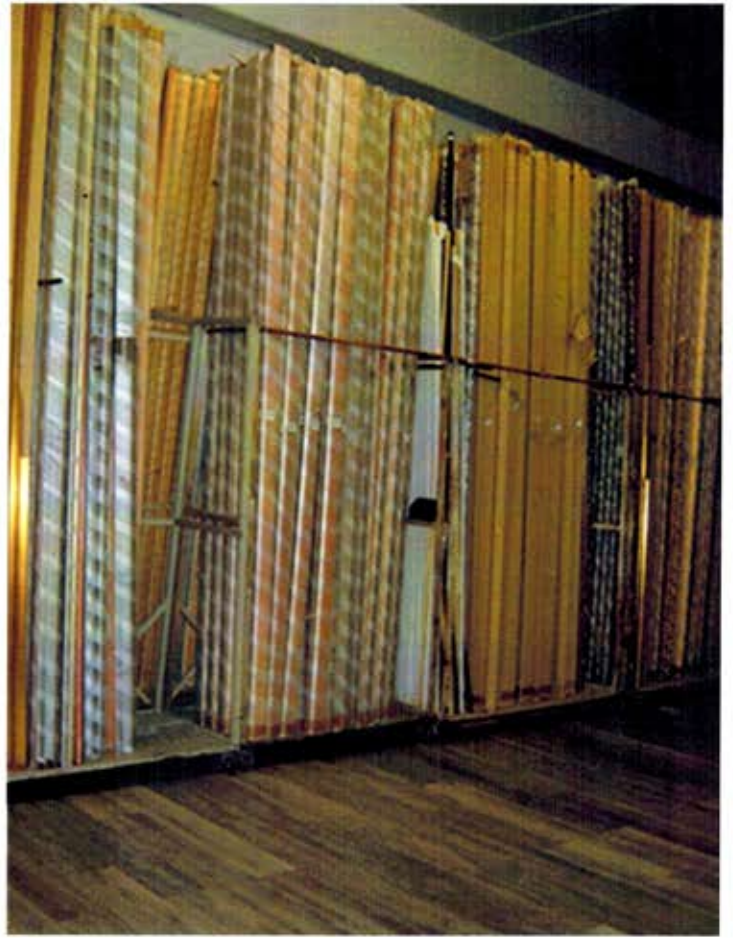
Leisten und Rahmenlager

Die Firma hat ein Fertighahmenlager von 3.500 Stilrahmen in Normgrößen.

Eine wichtige Voraussetzung für die Schnelligkeit und Flexibilität ist ein Leistenlager mit etwa 40.000 laufenden Metern aus **grundierten**, halbfertigen Leisten, die ständig zur Bearbeitung von Stilrahmen bereit stehen.

Zusätzlich hat  Europa Leisten Bilderrahmenfabrik ein **Fertigleistenlager** von ca. 35.000 lfm in den Breiten von 2 bis 12 cm. Die Stangen sind in Schwarz, Furniert, Silber, Gold und Bunt vorrätig.

Wenn es schnell gehen muss, kann das Team von Europa Leisten aus den vorverarbeiteten Leisten innerhalb von ein bis zwei Stunden Rahmen fertigen, die sofort zur Aufhängung bereit sind.





Die Kunden von  Europa Leisten Bilderrahmenfabrik kommen heute aus dem In- und Ausland. Wer für einen Spiegel oder ein Bild einen besonderen Rahmen sucht, findet hier Vielfalt und Qualität zu einem erstaunlich erschwinglichen Preis.

Europa Leisten
Bilderrahmenfabrik
Dachauer Str. 15,
80335 München
Telefon 089/552265-0

info@europa-leisten.com
www.Europa-Leisten.com

Mit freundlicher Genehmigung von

